



durable  
compétences  
socialisation  
empathie  
travail d'équipe  
insertion  
fidélisation  
partage  
accompagnement  
ESS engagement RSE  
écoute partenariat solidarité sourire communication  
innovation formation inclusion  
éthique professionnalisme  
qualité services  
pérennité

Expert du secteur  
adapté depuis 1997,

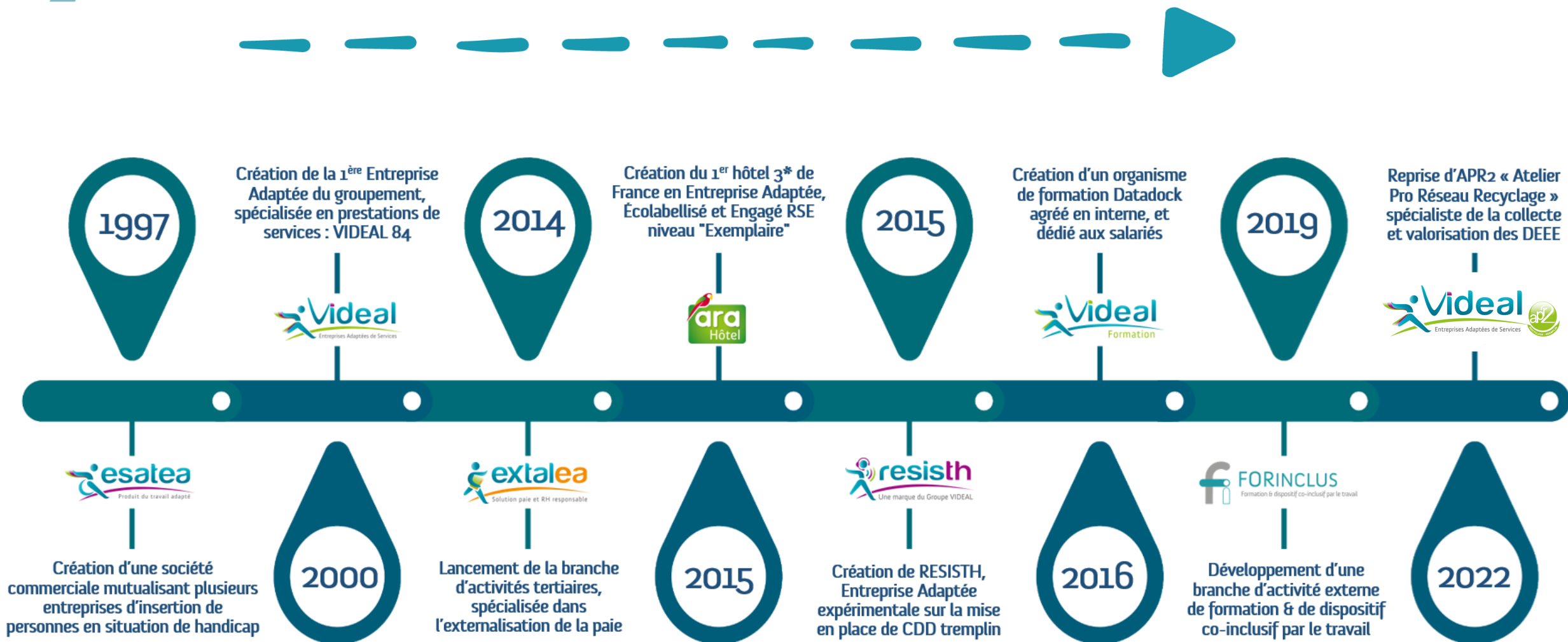
le Groupe VIDEAL s'engage  
dans l'insertion professionnelle

des personnes en situation  
de handicap

au travers de différentes  
marques & activités :



# VIDEAL écrit son histoire





# À l'origine ... le GROUPE VIDEAL, acteur du changement d'échelle de l'Économie Sociale et Solidaire



- 🚶‍♂️ Groupement d'Entreprises Adaptées depuis 1997
- 🚶‍♂️ 13 implantations en France
- 🚶‍♂️ 420 salariés dans l'ensemble des structures
- 🚶‍♂️ 72% de salariés en situation de handicap
- 🚶‍♂️ 7 marques, pour 7 filières métiers différentes



Nettoyage de locaux, propreté industrielle, aménagement & entretien d'espaces verts, blanchisserie, conditionnement



Vente de produits manufacturés : papeterie, cartonnage, imprimerie, sérigraphie, produits d'hygiène et d'entretien



Externalisation du processus de paie, suivi RH, back-office administratif, numérisation de documents



Entretien préventif & maintenance curative de véhicules électriques basse tension. Prestations de services en logistique



Écolabellisé, coopératif, citoyen et solidaire, le premier hôtel 3\* de France socialement responsable



Construction & déploiement de dispositifs co-inclusifs par la formation et la mise en situation professionnelle



Solutions de collecte, tri, déconstruction, recyclage et revalorisation de Déchets d'Équipements Électriques et Électroniques

## Nos implantations en 2023

### RENNES :

SIÈGE SOCIAL, FORINCLUS,  
ESATEA, HANDISTRI

PARIS : VIDEAL 78 (APR2)

MARSEILLE : VIDEAL 13

MARCOULE : VIDEAL 30

TOULOUSE : VIDEAL 31

RENNES : VIDEAL 35

VANNES : VIDEAL 56

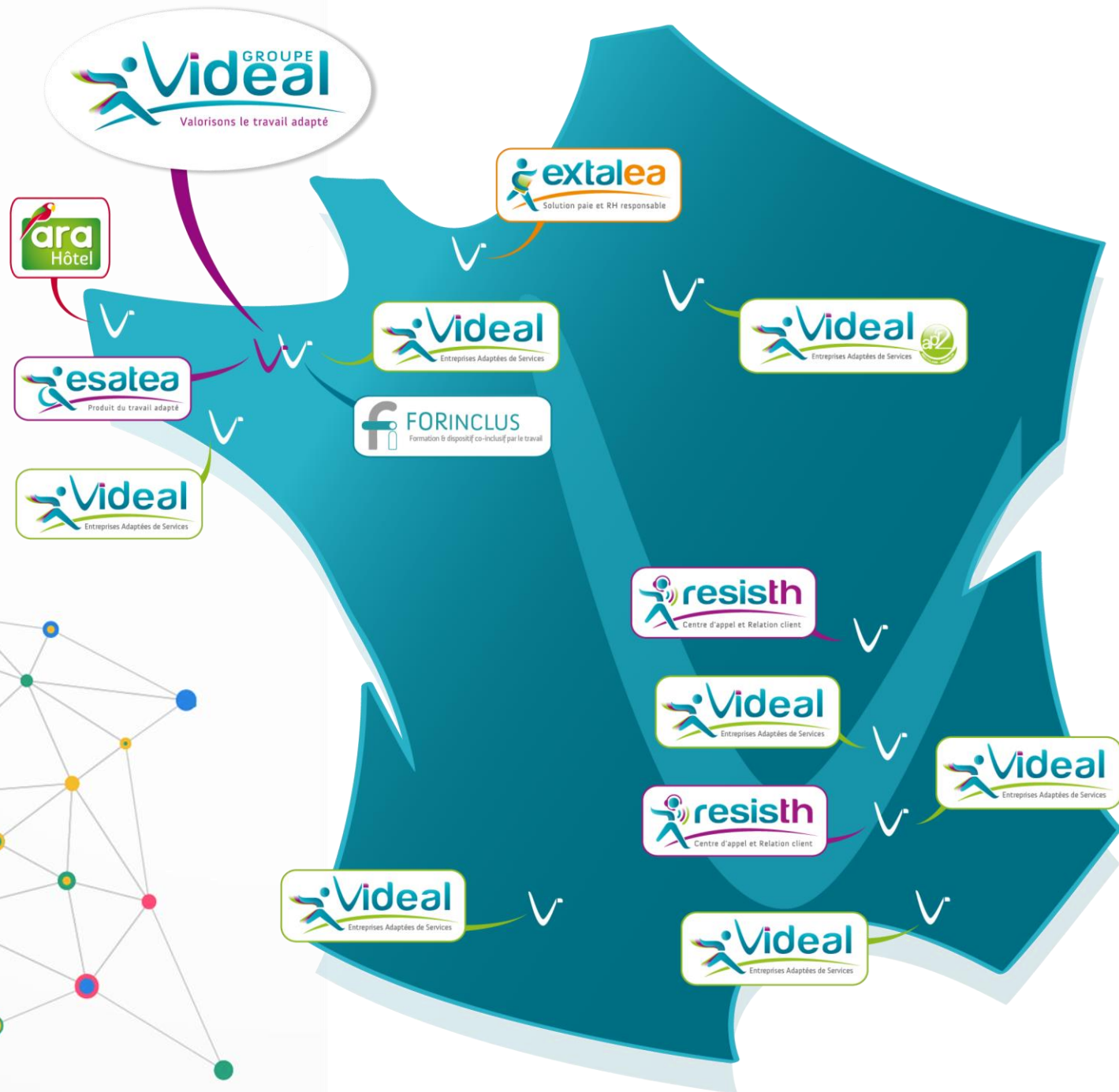
LAPALUD : VIDEAL 84

AVIGNON : RESISTH

LYON : RESISTH

CAEN : EXTALEA

BREST : ARA HÔTEL





# L'Entreprise Adaptée

Et l'obligation d'emploi de salariés en situation de handicap



La loi fait obligation aux employeurs, occupant au moins **20 salariés** à temps plein ou leur équivalent, de réserver **6%** de ces emplois aux travailleurs en situation de handicap. Si ce taux n'est pas atteint, ils devront verser à l'**AGEFIPH** une **contribution annuelle** proportionnelle à l'écart constaté entre le nombre de personnes handicapées rémunérées et l'obligation légale.

L'Entreprise Adaptée est donc une entreprise à but social qui emploie des **salariés en situation de handicap** dans des conditions de travail adaptées à leurs besoins. Elle existe et se développe sur un marché concurrentiel, et est soumise aux mêmes contraintes de rentabilité et d'efficacité économique que toute autre entreprise.

Le fait de confier des contrats de sous-traitance ou de service à des entreprises du secteur adapté comme celles du **Groupe VIDEAL** permet de vous **exonérer** d'une partie de cette taxe.



# Notre vision de l'Entreprise Adaptée



## Avancer humainement ...

Tous nos salariés sont accompagnés et soutenus dans leur parcours professionnel. Nous travaillons chaque jour en faveur du développement de leurs compétences et de leur autonomie, par la formation et l'aide à la construction d'un projet professionnel.

**Notre mission :** Accompagner, orienter, professionnaliser, valoriser et maintenir dans l'emploi nos salariés en développant des marchés accessibles et durables.

## ... en innovant socialement !

Nous testons et innovons en permanence en créant de nouvelles activités dans l'emploi solidaire. **L'objectif ?** Mettre nos salariés dans l'indifférence, dans le milieu ordinaire, en adaptant des métiers peu ou pas exploités par des Entreprises Adaptées. Dans une recherche constante de progrès, notre politique RSE conforte notre engagement social, sociétal et environnemental.



# Nos atouts



Un **maillage** et une **force commerciale** national nous permettant de répondre aussi bien aux besoins des petites entreprises et administrations qu'aux grands groupes (publics et privés)

Des **fonctions supports expertes** : Gestion RH, Formation, Communication, Finances, Comptabilité, Marketing, Marchés Publics, Juridique, Informatique

25 ans d'**expérience** dans la valorisation de solutions solidaires, responsables et sociales auprès de grands comptes comme des PME

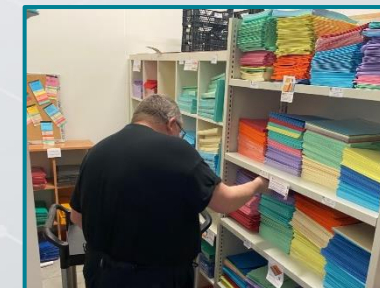
Entreprises Adaptées, nous apportons une **réponse concrète** aux entreprises qui souhaitent développer leurs pratiques RSE et leur politique handicap





## Le facility management solidaire et responsable

- ❖ Nettoyage & Propreté
- ❖ Polymaintenance de bâtiments et bureaux
- ❖ Aménagement & Entretien d'espaces verts
- ❖ Logistique et gestion de stocks
- ❖ Travaux de second œuvre
- ❖ Blanchisserie industrielle
- ❖ Signalétique
- ❖ Multiservices







## Collecte, recyclage et valorisation de déchets électriques et électroniques

Basés dans les Yvelines, nous proposons aux entreprises et collectivités une solution de recyclage de leurs équipements obsolètes et de leurs Déchets Electriques et Electroniques (DEEE).

Choisir VIDEAL 78 APR2, c'est participer activement à la sauvegarde des ressources des générations futures en réduisant le nombre de déchets incinérés et enfouis.



Notre interview  
sur BFM TV



Curage et revente de matériel  
informatique seconde vie







## Prestations de services spécialisées dans le secteur de la logistique



Préparation de commandes



Conditionnement & réparation de colis



Inventoriste



Cariste



Manutentionnaire



Tri de courrier



Collecte & gestion déchets



Chauffeur livreur



## Entretien préventif & maintenance curative de véhicules électriques basse tension



Nos équipes RESISTH sont formées par les constructeurs leaders de la mobilité innovante : LIGIER, GOUPIL, ainsi que la société SUB Loisirs.



Les différents véhicules entretenus : petits utilitaires, logistiques de derniers kilomètres, triporteurs, golfettes ...



## Maintenance Multi-service & Multi-technique



ÉLECTRICITÉ



PLOMBERIE



CHAUFFAGE  
VENTILATION  
CLIMATISATION



MAINTENANCE  
EXPLOITATION



TRAVAUX TOUS  
CORPS D'ÉTAT



FACILITY  
MANAGEMENT



### Gestion de la paie

EXTERNALISEZ VOTRE PROCESSUS DE PAIE, DE L'EMBAUCHE DU SALARIÉ À LA RÉALISATION DE SON BULLETIN, JUSQU'À LA DÉCLARATION DES COTISATIONS SOCIALES.

- ✓ Démarrage du dossier de paie
- ✓ Embauche nouveau salarié
- ✓ Bulletins de salaires
- ✓ Cotisations sociales
- ✓ Maladie, maternité, paternité, accident de travail
- ✓ Sortie du salarié

DÉCOUVRIR CETTE SOLUTION



### Gestion RH

PILOTEZ VOTRE SUIVI RH DEPUIS NOTRE INTERFACE ULTRA-INTUITIVE, DE LA GESTION DES ÉVÉNEMENTS SURVENUS DANS LE MOIS, À LA TRANSMISSION DES BULLETINS DE PAIE À VOS SALARIÉS.

- ✓ Gestion des congés et absences
- ✓ Bulletin en ligne
- ✓ Centralisation des variables de paie
- ✓ Portail salarié

DÉCOUVRIR CETTE SOLUTION



### Intégrateur logiciel SIRH

DISPOSEZ EN AUTONOMIE DE NOTRE LOGICIEL DE PAIE ET RH, ACCESSIBLE EN MODE SAAS, AVEC MISE À JOUR EN TEMPS RÉEL DES ÉVOLUTIONS LÉGALES ET CONVENTIONNELLES.

- ✓ Productivité sécurisée par le soutien de nos équipes
- ✓ Export de tous les éléments de paie
- ✓ Personnalisation des profils utilisateurs
- ✓ Gestion électronique des documents
- ✓ Connectez vous depuis votre ordinateur, tablette et smartphone

DÉCOUVRIR CETTE SOLUTION



Depuis 2015

Naissance de EXTALEA



70

personnes en situation de handicap ont été accompagnées



200

entreprises clientes sous contrat



[www.extalea.net](http://www.extalea.net)



# Nos métiers

ESATEA est un groupement d'Entreprises Adaptées (ateliers protégés) partageant des valeurs communes, ayant décidé de s'unir au travers d'un réseau commercial unique, avec un catalogue produits commun, afin de répondre au plus près aux attentes et besoins des entreprises et administrations.

- ✓ PAPETERIE
- ✓ CARTONNAGE
- ✓ REPROGRAPHIE
- ✓ IMPRIMERIE
- ✓ CARTERIE
- ✓ SÉRIGRAPHIE TAMPONS ENCREURS

- ✓ PRODUITS D'HYGIÈNE ET D'ENTRETIEN
- ✓ VÊTEMENTS DE TRAVAIL
- ✓ CONSOMMABLES INFORMATIQUES
- ✓ MATÉRIEL DE 1<sup>er</sup> SECOURS
- ✓ COLIS CADEAUX
- ✓ OBJETS PUBLICITAIRES



[www.esatea.net](http://www.esatea.net)



Réseau de 15 commerciaux  
« référents handicap » en France







L'anticipation des mutations économiques implique une prospective sur les évolutions futures du marché, des secteurs, des territoires et des métiers afin d'adapter le plus en amont possible les organisations des entreprises et du travail ainsi que les compétences des salariés.

*Didier DUBOIS, PDG Groupe VIDEAL*



Les dispositifs de formation tout au long de la vie donnent aux salariés et aux employeurs les moyens d'élaborer les parcours professionnels des salariés et de développer leurs compétences pour garantir leur employabilité et se préparer aux changements professionnels qu'ils subiront ou choisiront au cours de leur carrière. Cette relation tripartite avec FORINCLUS doit les aider à accroître leurs niveaux de qualification, avec une attention particulière aux catégories les plus fragiles : travailleurs non qualifiés, jeunes, seniors, personnes handicapées ...



*Christine CLOUET,  
Responsable Développement  
des Compétences & Formation  
FORINCLUS*



En quête permanente d'innovation sociale et sociétale, VIDEAL crée FORINCLUS, un nouveau concept dans le secteur de l'emploi solidaire dont l'objectif est de déployer des dispositifs d'inclusion par la formation et le travail.



Notre catalogue de formations







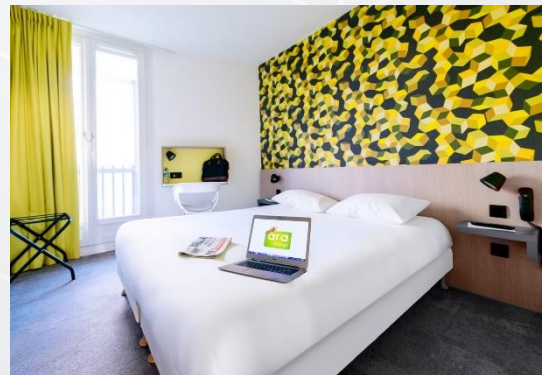
## Le Groupe VIDEAL, fondateur d'un premier hôtel à Landerneau ...

**DORMEZ EN ACCORD AVEC VOS VALEURS !**

- Un hôtel Entreprise Adaptée (8 salariés sur 10 en situation de handicap)
- Un lieu de valorisation d'une sélection de produits alimentaires et de services issus d'ESAT et d'EA
- Un hôtel 3\* de 42 chambres, totalement rénové pour offrir une expérience client de qualité
- Un établissement Écolabellisé et Engagé RSE de niveau "Exemplaire" par l'AFNOR



EU Ecolabel : FR/051/042



[www.arahotel.fr](http://www.arahotel.fr)



Présentation complète ici



## ... et porteur de projet d'un second hôtel à Rennes en 2024

Au sein du « village de l'impact »  
un hôtel de 3 350 m<sup>2</sup>, 75 chambres,  
6 appart'hôtel, 2 suites, un lobby-  
bar et un espace fitness





# Ils nous font confiance



Témoignages clients ici





# Nous contacter



[www.groupevideal.net](http://www.groupevideal.net)



[contact@groupevideal.net](mailto:contact@groupevideal.net)



0970 809 853

Parc de la Conterie - 7 rue Léo Lagrange - 35131 CHARTRES DE BRETAGNE

Tél. : 02 99 78 08 08 - Fax : 02 99 78 08 09 - [contact@groupevideal.net](mailto:contact@groupevideal.net) - [www.groupevideal.net](http://www.groupevideal.net)

SIRET 424 314 060 00049 - Code A.P.E. : 7010 Z - N°TVA : FR 37424314060 - R.C.S. Rennes - SAS au capital de 19 860 €

Entreprises Adaptées, titulaires de l'agrément « Entreprise Solidaire d'Utilité Sociale »